

Station 3 – Einsatzablauf Beispiel 5

Hauptsprechgruppe:	Ausweichsprechgruppe:
Funkrufzeichen: Tank	(bzw. Einsatzleitung)
Bewerber	
	Alarmierungstext: FF Oberwart: Sirene/B2/Holzlagerbrand/Oberwart/Forstgasse 12 (15:42)
	GRKDT (HB): Wir rücken mit Tank Oberwart und 7 Mann zum Einsatz aus.
<i>Bewerber setzt einen Sprechwunsch an LSZ ab.</i>	
	Gegenstelle (LSZ): Hier LSZ-Burgenland, kommen.
Hier Tank Oberwart, Ausrückmeldung: Fahren mit Tank und 7 Mann zum Holzlagerbrand in Oberwart, Forstgasse 12 aus, kommen.	
	Gegenstelle (LSZ): Hier LSZ-Burgenland, verstanden, Meldung: Rüstlösch Unterwart wurde ebenfalls mitalarmiert, kommen.
Hier Tank Oberwart, verstanden, kommen.	
	Gegenstelle (LSZ): Hier LSZ-Burgenland, verstanden, Ende.
	Gegenstelle (Rüstlösch Unterwart): Einsatzleitung Oberwart von Rüstlösch Unterwart, kommen.
Hier Einsatzleitung Oberwart, kommen.	
	Gegenstelle (Rüstlösch Unterwart): Hier Rüstlösch Unterwart, Meldung: Sind mit Rüstlösch und 9 Mann, davon 4 Atemschutzträger auf der Anfahrt und erwarten Befehle. Frage: Wo befindet sich der genaue Einsatzort? Kommen.
Hier Einsatzleitung Oberwart, warten. <i>Der Bewerber fragt beim Einsatzleiter nach: Hr. Einsatzleiter, Rüstlösch Unterwart ist auf der Anfahrt, erwartet Befehle und fragt, wo der genaue Einsatzort ist.</i>	
	Einsatzleiter (HB): Der Einsatzort befindet sich auf dem Gelände der Firma Huber von Unterwart kommend die 2. Ausfahrt beim Kreisverkehr. Der Gruppenkommandant soll nach dem Eintreffen zu mir kommen.

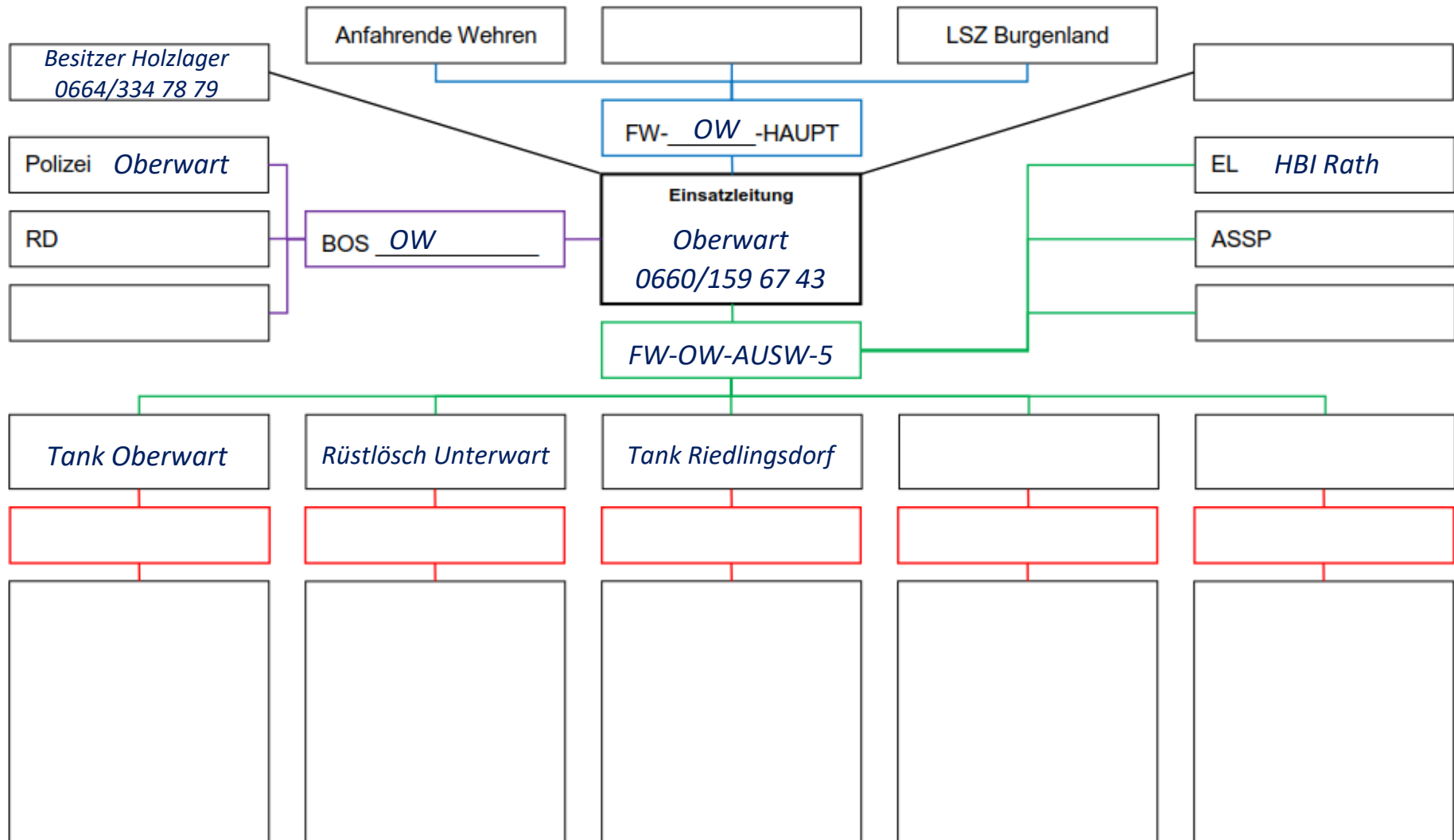
Hier Einsatzleitung Oberwart, Meldung: Der Einsatzort befindet sich auf dem Gelände der Firma Huber von Unterwart kommend die 2. Ausfahrt beim Kreisverkehr. Befehl: Gruppenkommandant nach dem Eintreffen zum Einsatzleiter kommen, kommen.	
	Gegenstelle (Rüstlösch Unterwart): Hier Rüstlösch Unterwart, verstanden, Ende.
	Einsatzleiter (HB): Wir sind am Einsatzort eingetroffen.
<i>Bewerber setzt den Status „Am Einsatzort“ an LSZ ab.</i>	
	Einsatzleiter (HB): Rüstlösch Unterwart ist eingetroffen und hat von mir den Einsatzbefehl erhalten. Sprechgruppe am Einsatzort ist "FW-OW-AUSW-5".
<i>Der Bewerber nimmt ein Handfunkgerät mit der angeordneten Sprechgruppe in Betrieb.</i>	
	Einsatzleiter (HB): Teile der LSZ mit, dass Ausbreitungsgefahr besteht und wir noch Tank Riedlingsdorf benötigen.
<i>Bewerber setzt einen Sprechwunsch an LSZ ab</i>	
	Gegenstelle (LSZ): Hier LSZ Burgenland, kommen.
Hier Einsatzleitung Oberwart, Lagemeldung: Es besteht Ausbreitungsgefahr, Befehl: Nachalarmierung von Tank Riedlingsdorf, kommen.	
	Gegenstelle (LSZ): Hier LSZ Burgenland, verstanden, Ende.
	Einsatzleiter (HB): Rüstlösch Unterwart soll 2 Mann mit B-Schläuchen zu Tank Oberwart schicken.
<i>Der Bewerber funkt mit dem Handfunkgerät: Rüstlösch Unterwart von Einsatzleitung Oberwart, Befehl: Schicken Sie 2 Mann mit B-Schläuchen zu Tank Oberwart, kommen.</i>	
	Gegenstelle (Rüstlösch Unterwart): Hier Rüstlösch Unterwart, verstanden, Ende.
	Einsatzleiter (HB): Der Brand ist gelöscht, wir sind ins Feuerwehrhaus eingerückt und einsatzbereit.
<i>Bewerber setzt einen Sprechwunsch an LSZ ab</i>	
	Gegenstelle (LSZ): Hier LSZ-Burgenland, kommen.
Hier Tank Oberwart, Einrückmeldung: Sind mit Tank eingerückt, Einsatzbereitschaft wieder hergestellt, kommen.	
	Gegenstelle (LSZ): Hier LSZ-Burgenland, verstanden, Ende.

FUNKSKIZZE

Einsatz: *Brand Holzlager*

Datum / Uhrzeit: *11.08.2024*

Schreiber: *LM Kopper*



Blau = Hauptsprechgruppe | Lila = BOS-Sprechgruppe | Grün = Führungssprechgruppe | Rot = Arbeitssprechgruppen (TMO oder DMO) oder analoge Arbeitskanäle (1 bis 6)

EINSATZTAGEBUCH

Einsatz: *Brand Holzlager*

Datum / Uhrzeit: *11.08.2024*

Schreiber: *LM Kopper*

Uhrzeit	Frage, Meldung, Befehl		Inhalt	Kontrolle (anhaken)	Erledigt (Uhrzeit)
	von	an			
15:53	M: Rüstlösch Unterwart		<i>Sind auf Anfahrt, 9 Mann, davon 4 ATS-Träger</i>		
		B: Rüstlösch Unterwart	<i>GRKdt nach dem Eintreffen zu EL kommen</i>		
15:56	B: EL		<i>Führungssprechgruppe FW-OW-AUSW-5</i>		
16:00	M: EL		<i>Es besteht Ausbreitungsgefahr</i>		
	B: EL		<i>Nachalarmierung von Tank Riedlingsdorf</i>		
16:01		B: LSZ Bgld	<i>Nachalarmierung an LSZ Burgenland durchgegeben</i>		
16:08	B: EL		<i>2 Mann von Rüstlösch Unterwart mit B-Schläuchen zu Tank Oberwart kommen</i>		
16:09		B: Rüstlösch Unterwart	<i>Befehl durchgegeben</i>		