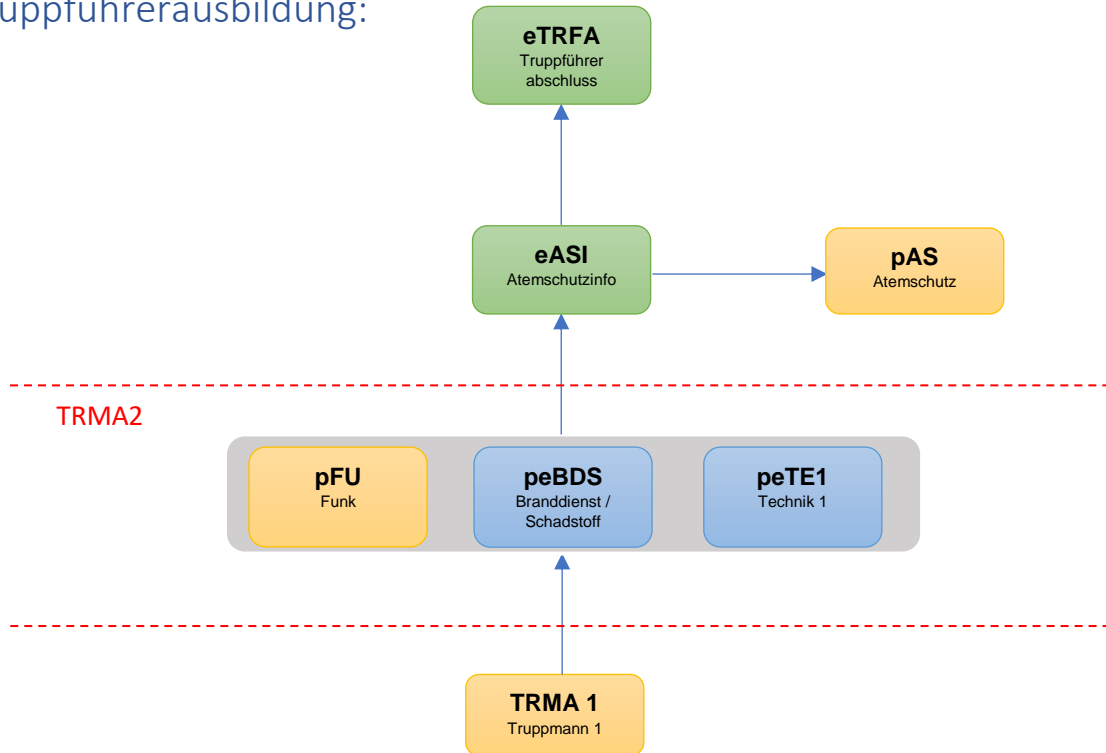


Ausbildungsschema

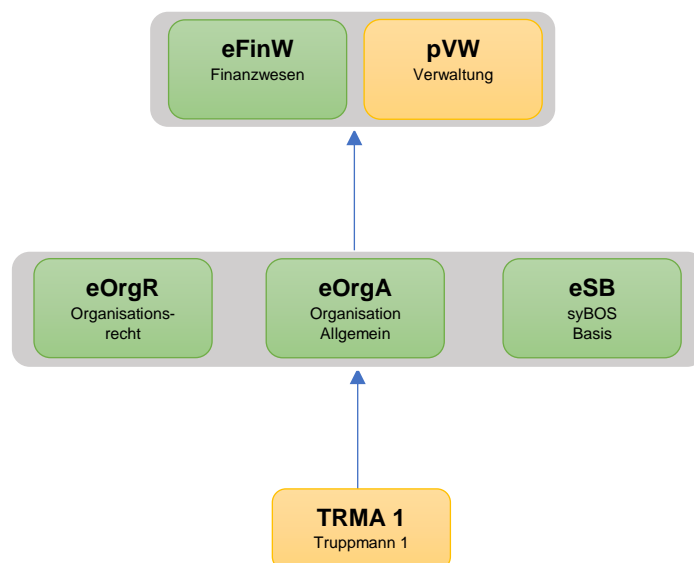
Inhalt

| | |
|--|----|
| Truppführerausbildung: | 2 |
| Funktionsausbildung-Verwaltungsdienst: | 2 |
| Funktionsausbildung-Feuerwehrjugendbetreuer: | 3 |
| Funktionsausbildung-Atemschutzwart: | 3 |
| Funktionsausbildung-Funkwart: | 4 |
| Funktionsausbildung Maschinisten,-Geräte-/Fahrzeugwart:..... | 5 |
| Funktionsausbildung Feuerwehrkommandant und -stellvertreter..... | 6 |
| Führen im Einsatz-Ausbildung:..... | 7 |
| Technische Hilfeleistung-Ausbildung: | 8 |
| persönlichkeitsbildende-Ausbildung: | 9 |
| Sonderdienste: | 10 |
| Baulicher Brandschutz-Ausbildung:..... | 11 |

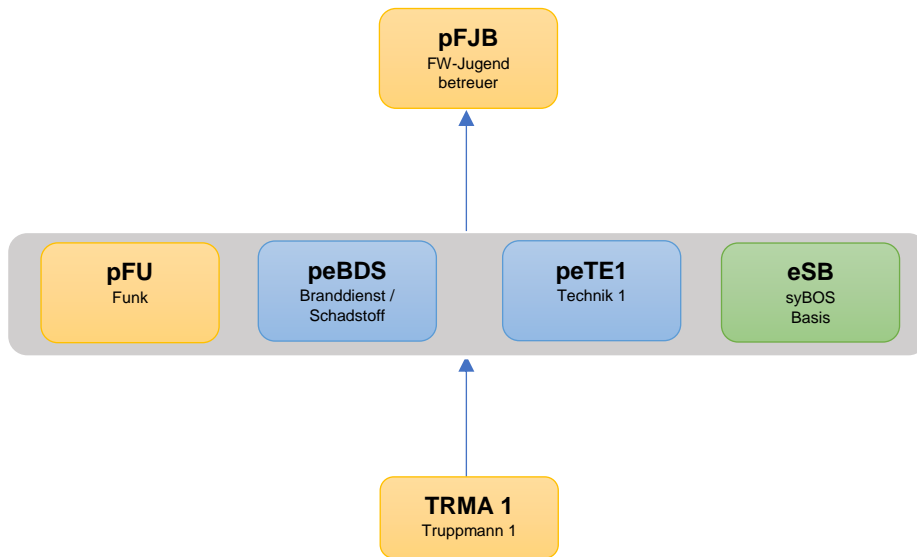
Truppführerausbildung:



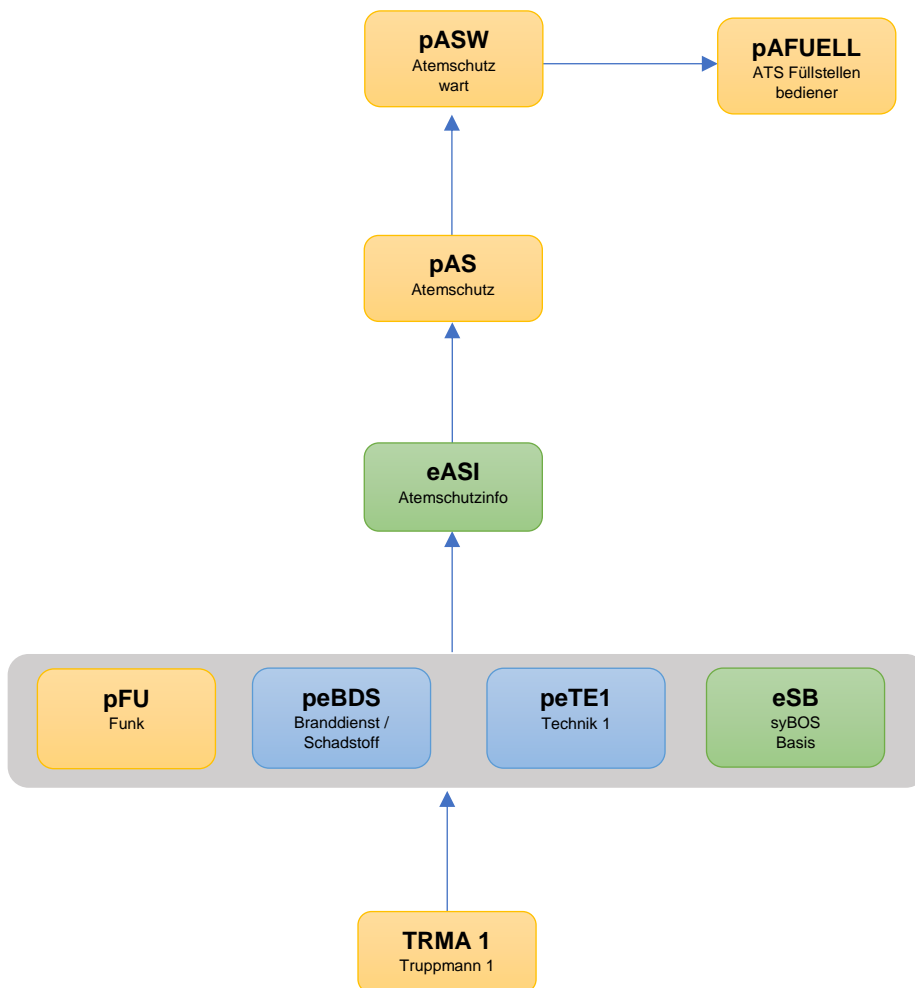
Funktionsausbildung-Verwaltungsdienst:



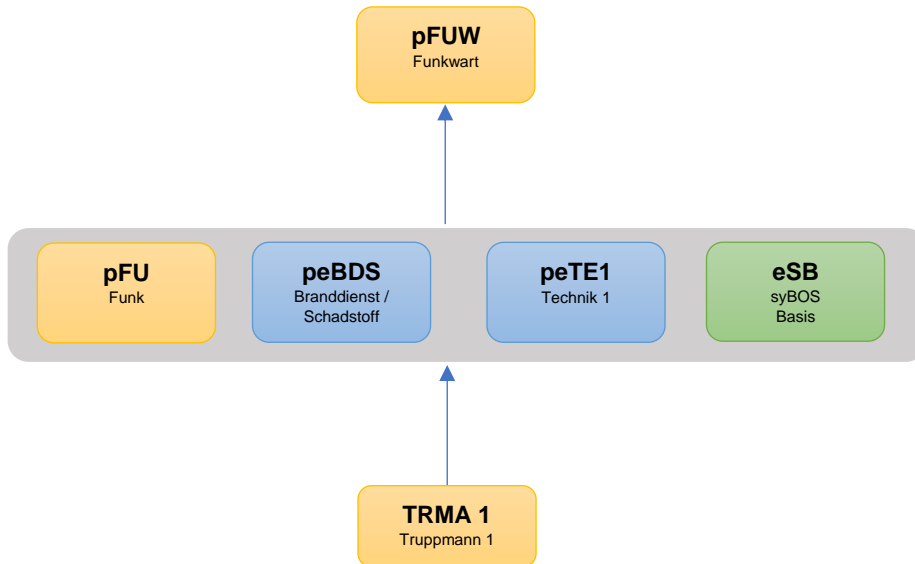
Funktionsausbildung-Feuerwehrjugendbetreuer:



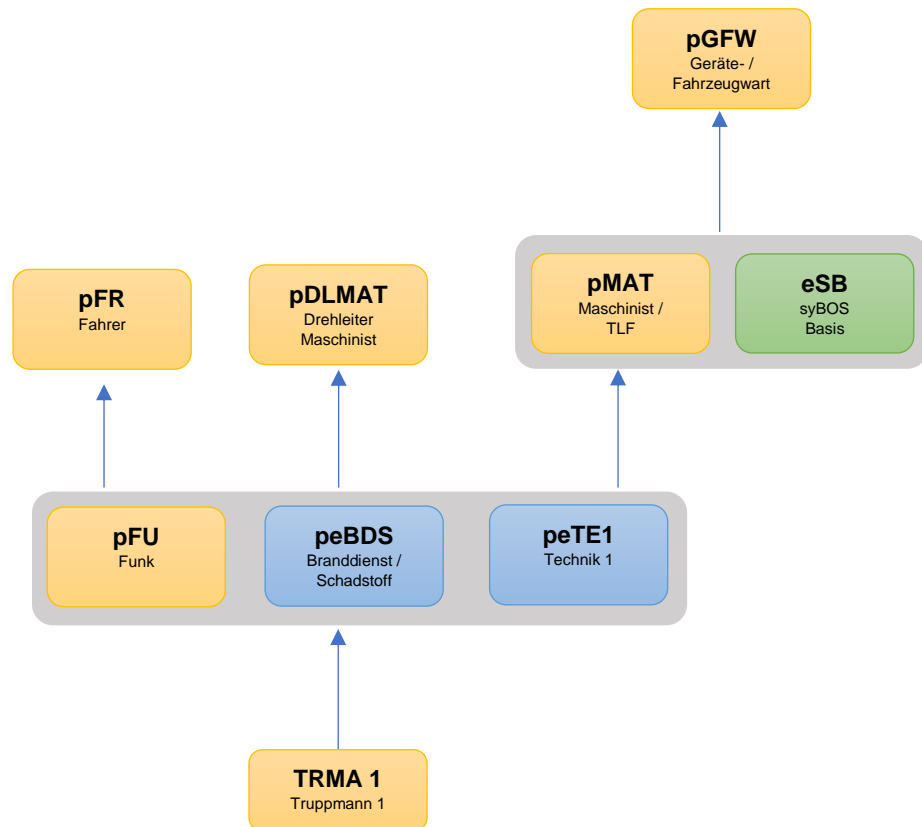
Funktionsausbildung-Atemschutzwart:



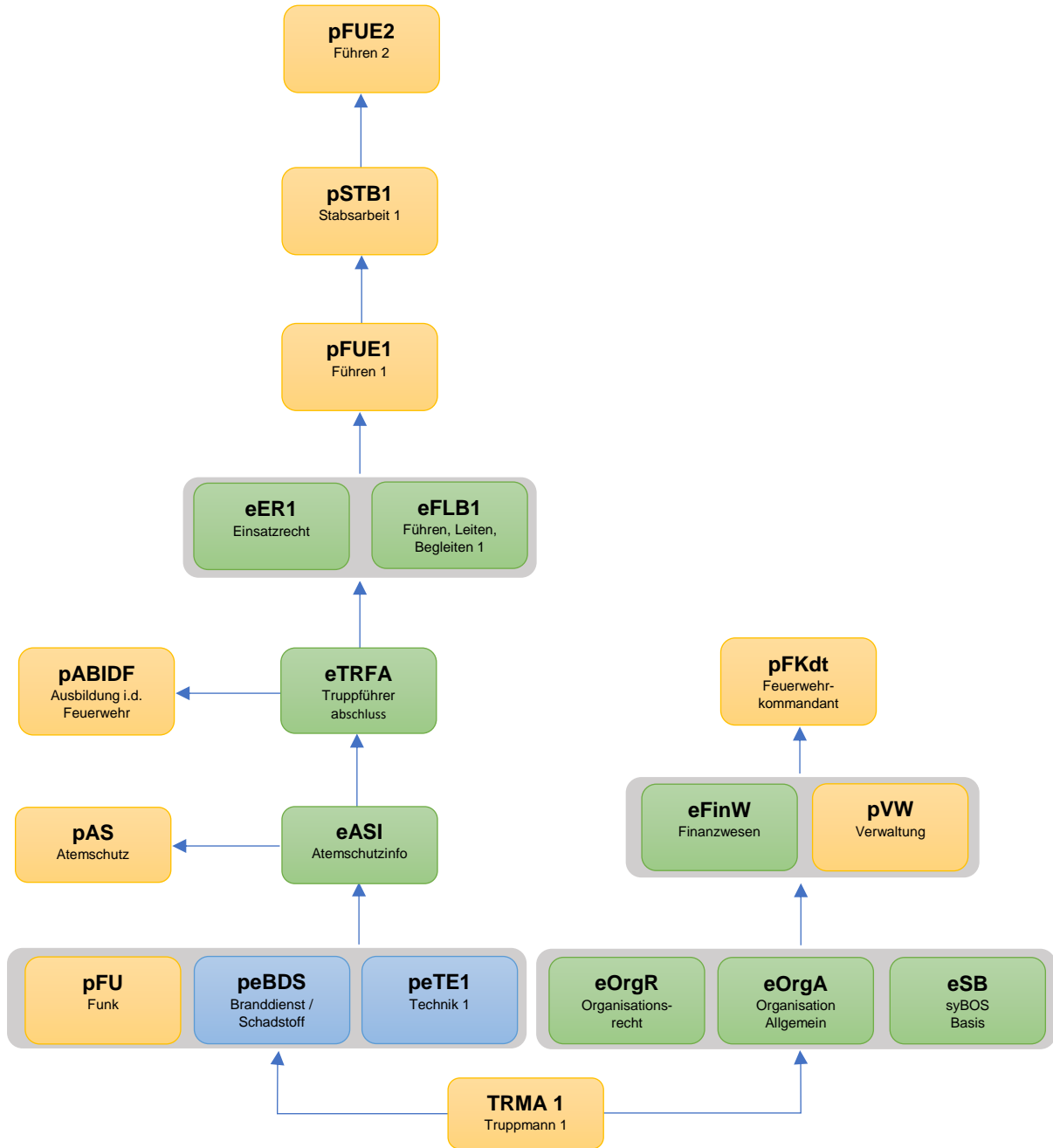
Funktionsausbildung-Funkwart:



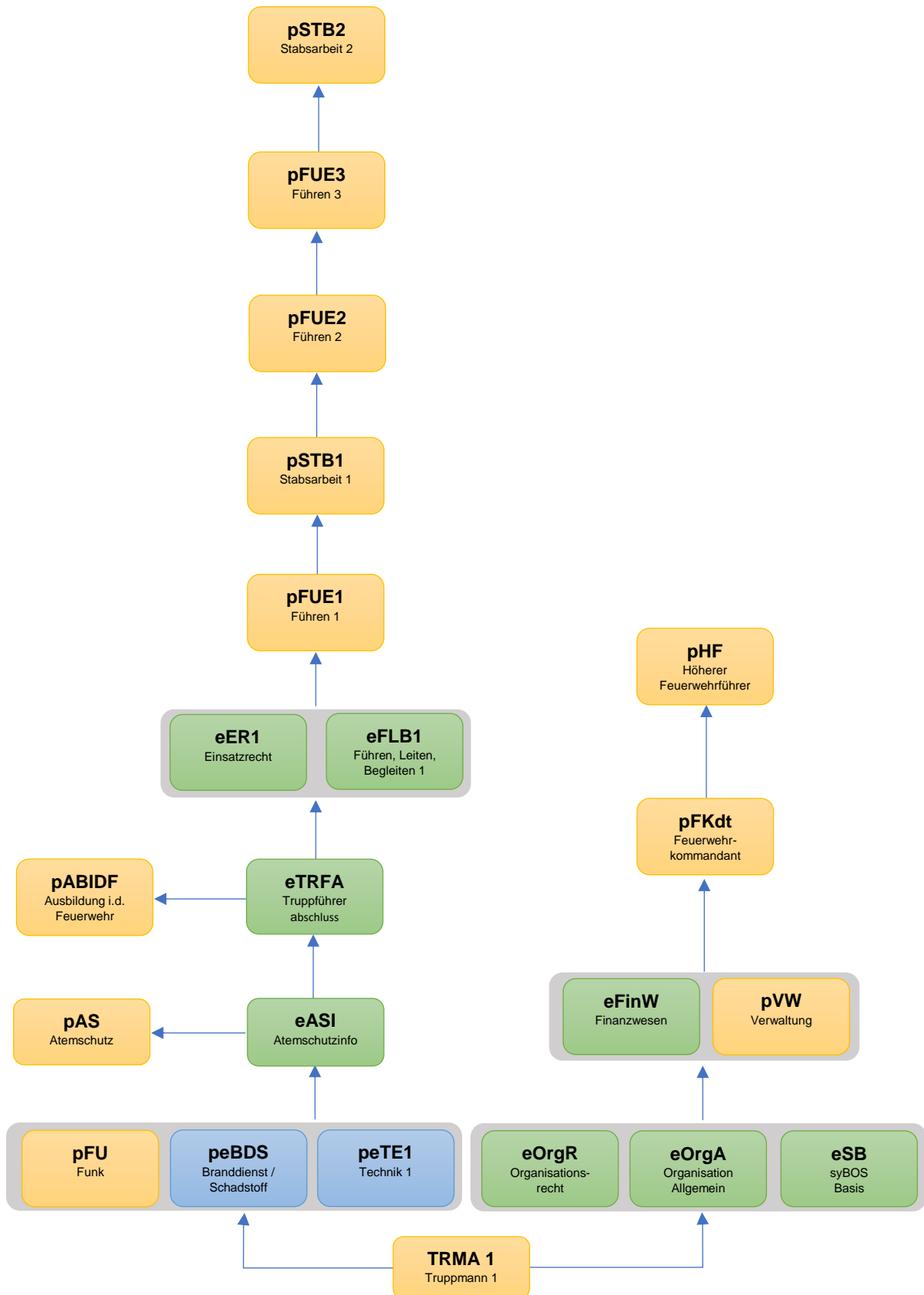
Funktionsausbildung Maschinisten,-Geräte-/Fahrzeugwart:



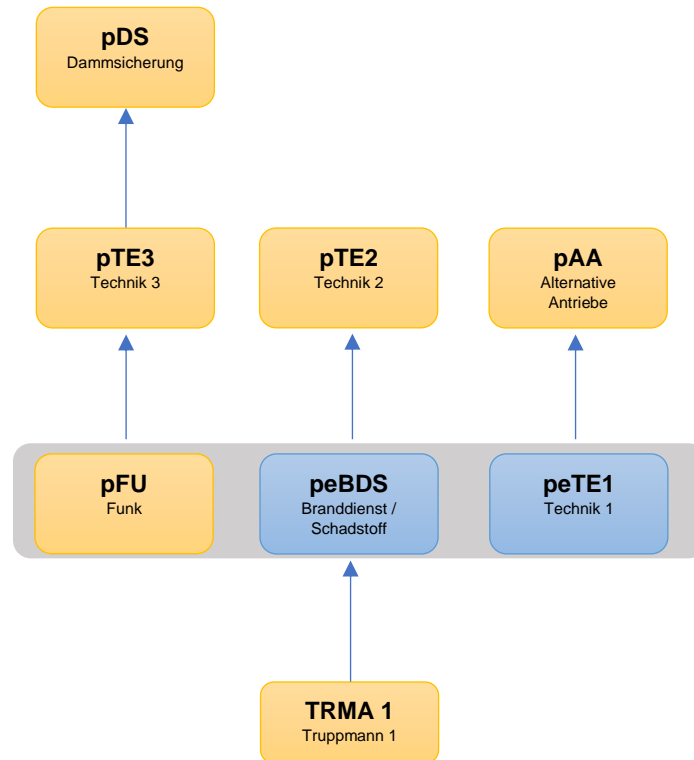
Funktionsausbildung Feuerwehrrkommandant und -stellvertreter



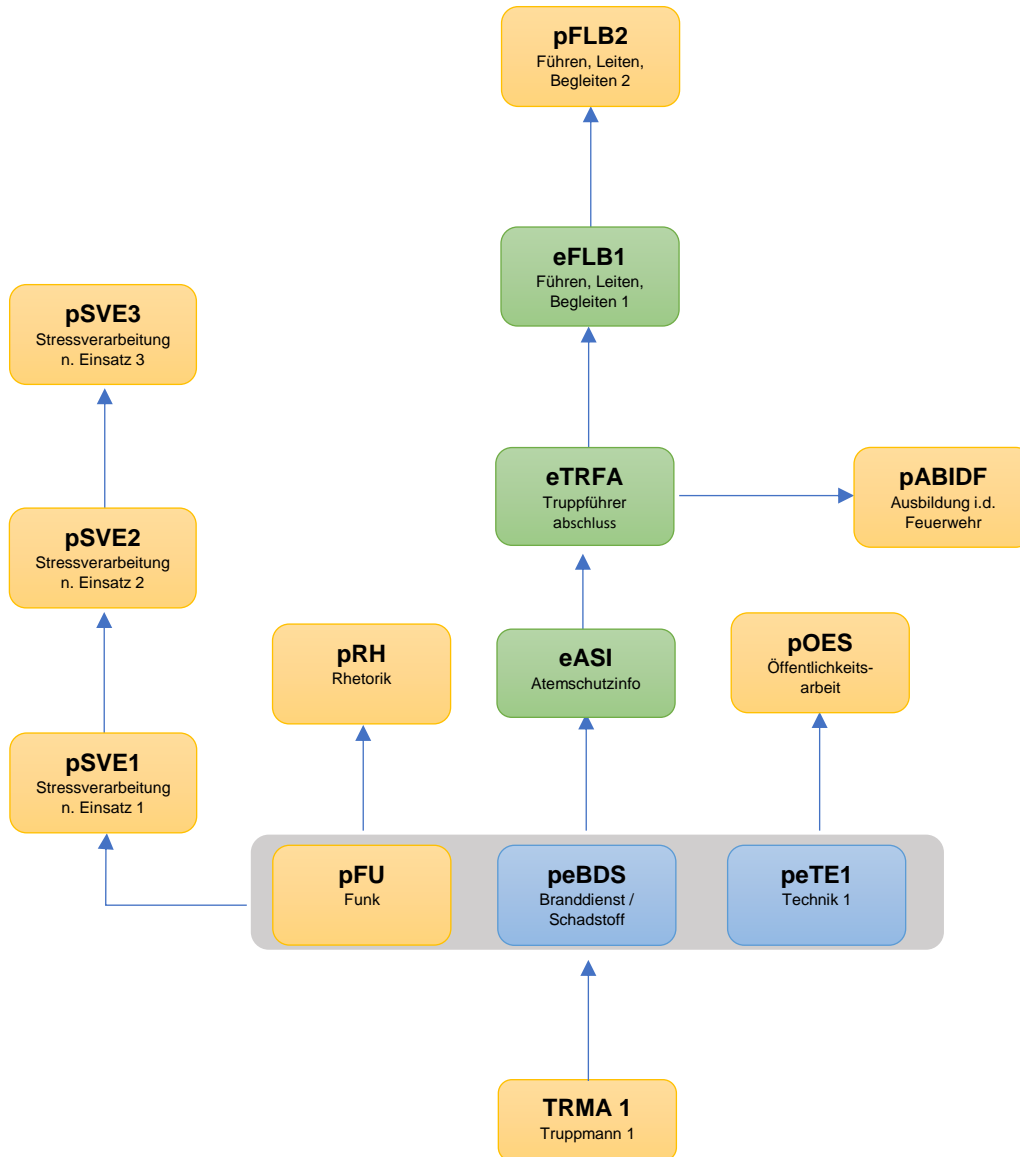
Führen im Einsatz-Ausbildung:



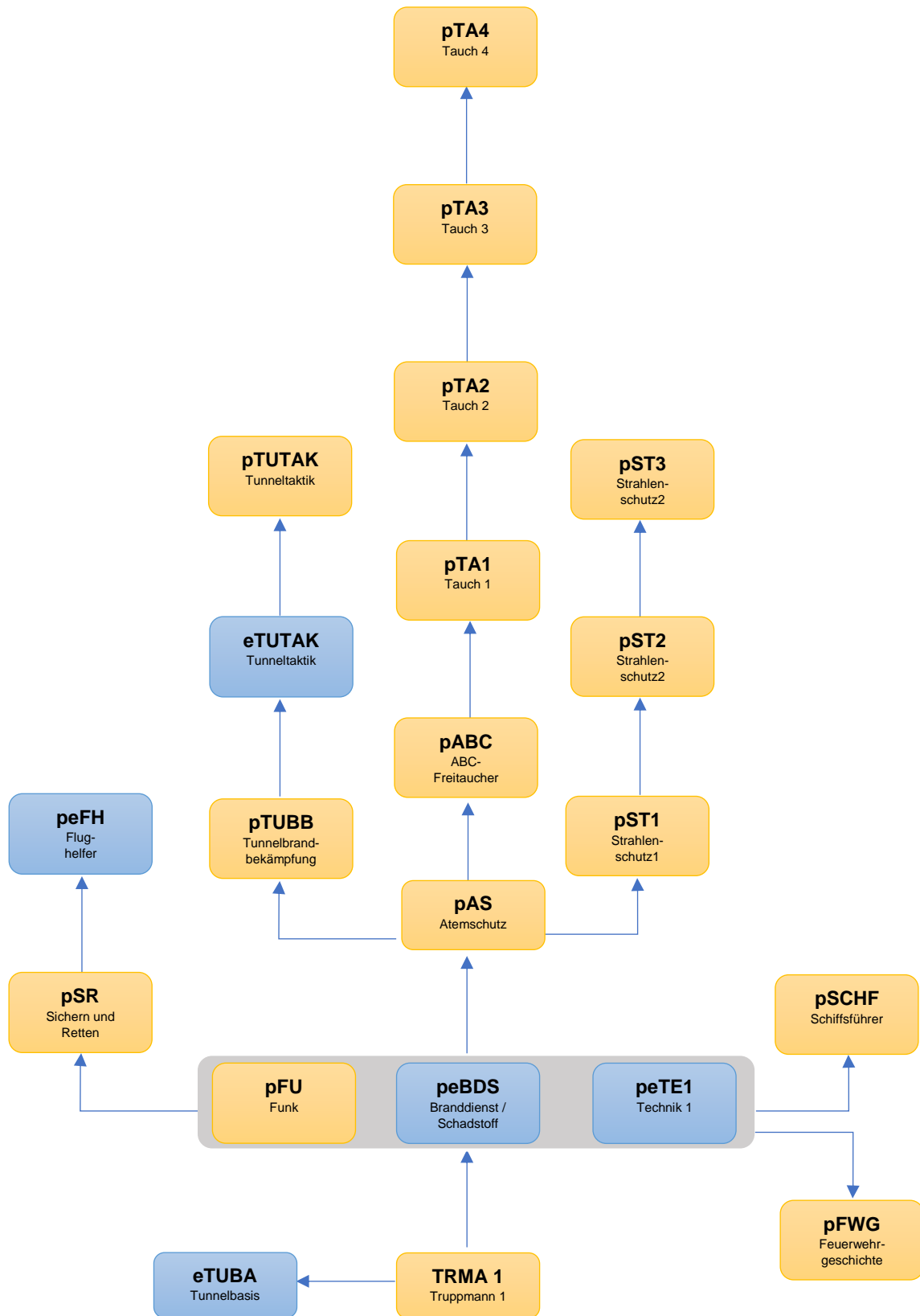
Technische Hilfeleistung-Ausbildung:



persönlichkeitsbildende-Ausbildung:



Sonderdienste:



Baulicher Brandschutz-Ausbildung:

